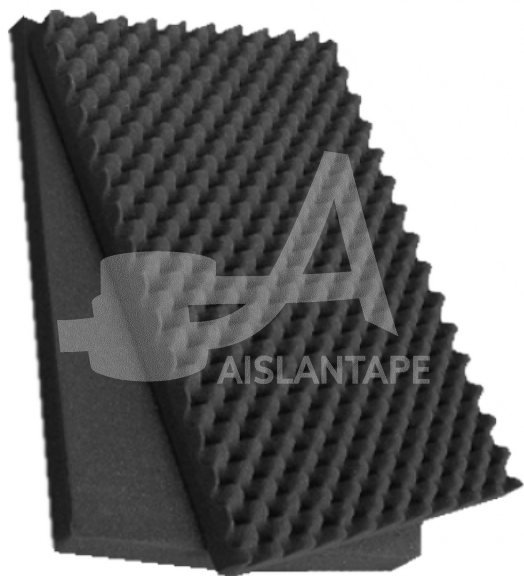




## Aislante de Espuma Perfilada



### MEDIDAS

Laminas de 2.4mts de ancho x 2mt de largo. Densidad estándar de 15kg/mt<sup>3</sup>. Otras densidades: 17, 20 y 24 kg/mt<sup>3</sup>.

Espesores: de 3.5cm y 5cm.

Colores: Gris, Blanco, amarillo y se puede fabricar cualquier otro color sobre pedido.

### ADHESIVO

Adhesivo acrílico sin soporte o con respaldo de malla con altas prestaciones en cualquiera de sus gramajes disponibles. Ofrece excelente tack inicial, compatibilidad con muchos sustratos y resistencia al envejecimiento.

### SECTORES

Construcción



## CUALIDADES

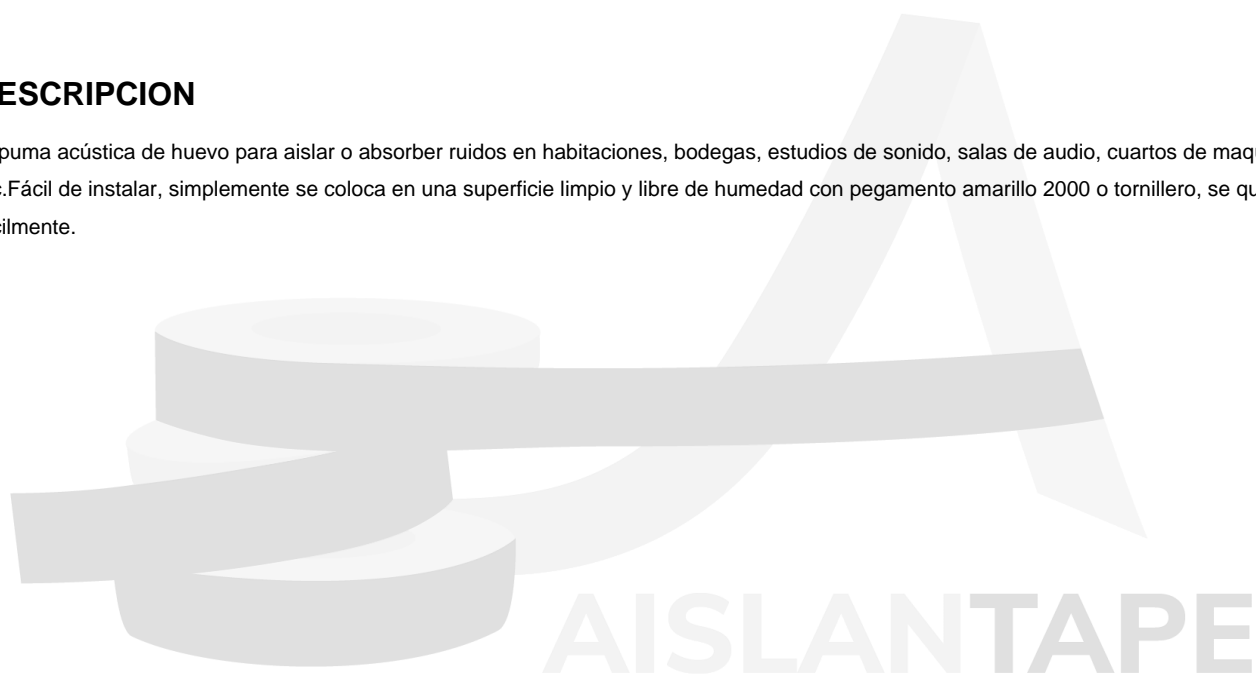
- Cuenta con retardante de fuego.
- Aislante térmico- acústico en construcción de edificios y naves industriales.
- Anti ruido de laminas.
- Evitar fricción entre diferentes materiales.
- Amortiguador de ruido.
- 





## DESCRIPCION

Espuma acústica de huevo para aislar o absorber ruidos en habitaciones, bodegas, estudios de sonido, salas de audio, cuartos de maquinas, etc. Fácil de instalar, simplemente se coloca en una superficie limpio y libre de humedad con pegamento amarillo 2000 o tornillero, se quita y coloca fácilmente.





**Ficha Técnica**  
**AISLANTAPE**  
**PEGA**





## CARACTERÍSTICAS

